

# INSTALLATIONSVEJLEDNING

---

VVSTEK 4.0  
TIL  
AUTOCAD 2006

---

# INDLEDNING

VvsTek 4.0 er en tillægsapplikation til AutoCAD 2006 udviklet til brug i undervisningen inden for vvs-området. VvsTek 4.0 indeholder en række hjælpefunktioner samt de almindeligste symboler til brug ved tegning af vvs-installationer. VvsTek 4.0 understøtter IBB-regler for lagstrukturer og understøtter de visuelle muligheder i de nyeste versioner af AutoCAD.

Inden installationen af VvsTek 4.0 skal følgende forudsætninger være til stede:

- AutoCAD 2006 skal være installeret på computeren.
- 50 MB ledig plads på den lokale harddisk.
- Adgang til internettet.
- Gratis programmet WinZip skal være installeret på computeren.
- Gratis programmet Acrobat Reader skal være installeret på computeren.

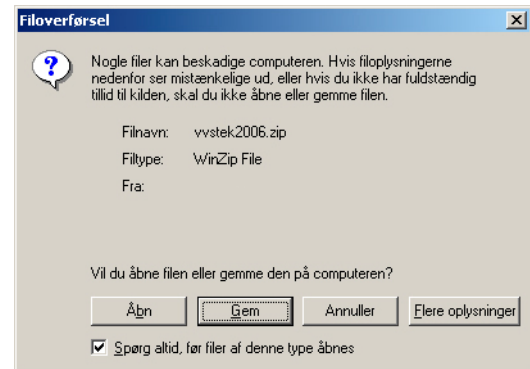
# INSTALLATIONSTRIN

1. Download vvstek2006.zip fra internettet.
2. Udpak filen vvstek2006.zip.
3. Opret og tilpas en profil i AutoCAD 2006.
4. Opret en genvej til AutoCAD 2006 og Vvstek 4.0.

## 1. Download vvstek2006.zip fra internettet

Klik på linket VvsTek 4.0 på hjemmeside.

Gem filen vvstek2006.zip på computerens harddisk – f.eks. i mappen: C:\download.

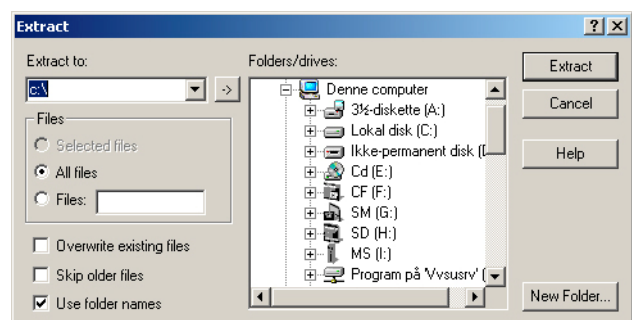


## 2. Udpak filen vvstek2006.zip

Udpak/Extract alle filerne med gratis-programmet WinZip.

Bemærk at der skal udpakkes til roden "C:\\" og at feltet "Use folder names" skal være markeret som vist på grafikken herunder.

Herved oprettes mappen "C:\vvstek2006" og filerne placeres korrekt.



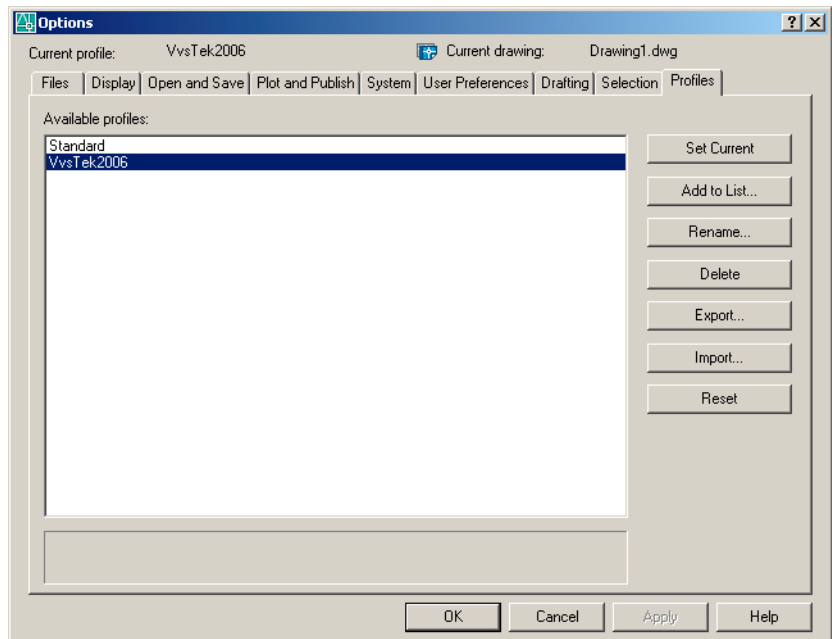
### 3. Opret og tilpas en profil i AutoCAD 2006

AutoCAD 2006 giver mulighed for, at man kan oprette individuelle brugerprofiler – en unik facilitet som er uundværlig i et undervisningsmiljø, hvor flere personer og faggrupper anvender det samme udstyr. I det efterfølgende gennemgås oprettelsen af en brugerprofil i AutoCAD 2006 med anvendelse af VvsTek 4.0.

Start AutoCAD 2006 og vælg menuen ”Tools” og ”Options”.

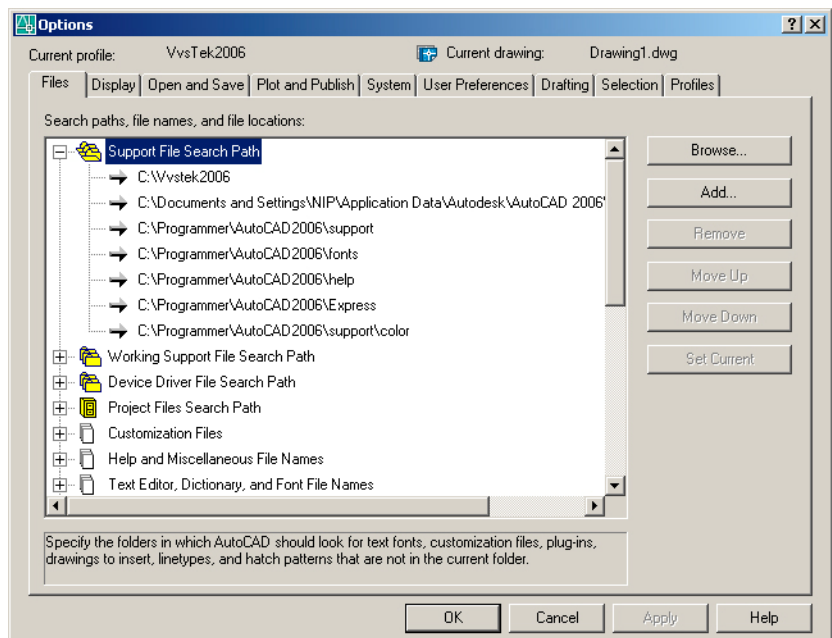
Vælg fanen ”Profiles” og opret en profil med navnet VvsTek2006.

Aktiver den nye profil ved at klikke på knappen ”Set Current”.

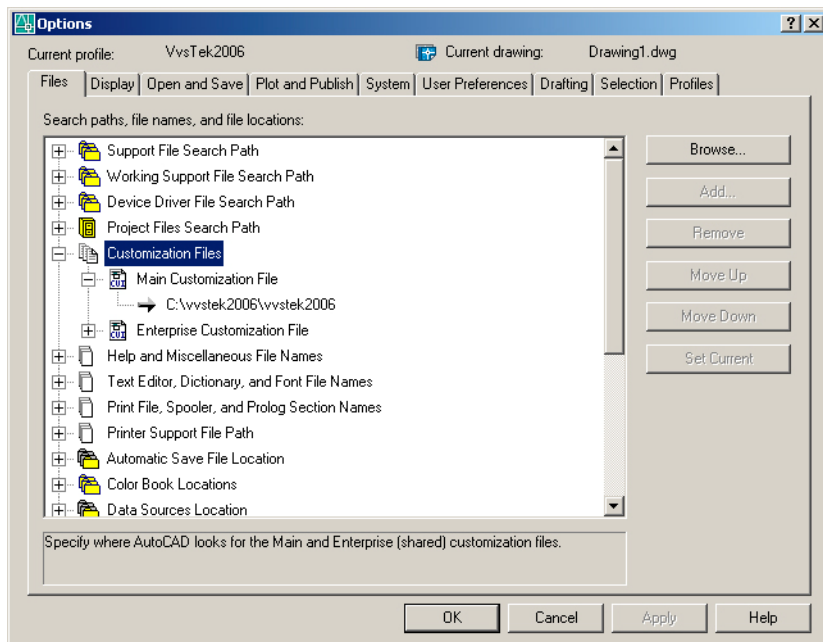


Vælg fanen ”Files” og under ”Support File Search Path” opret en sti til mappen hvor VvsTek filerne er placeret på harddisken.

Husk at flytte den oprettede sti øverst på listen som vist på grafikken her.



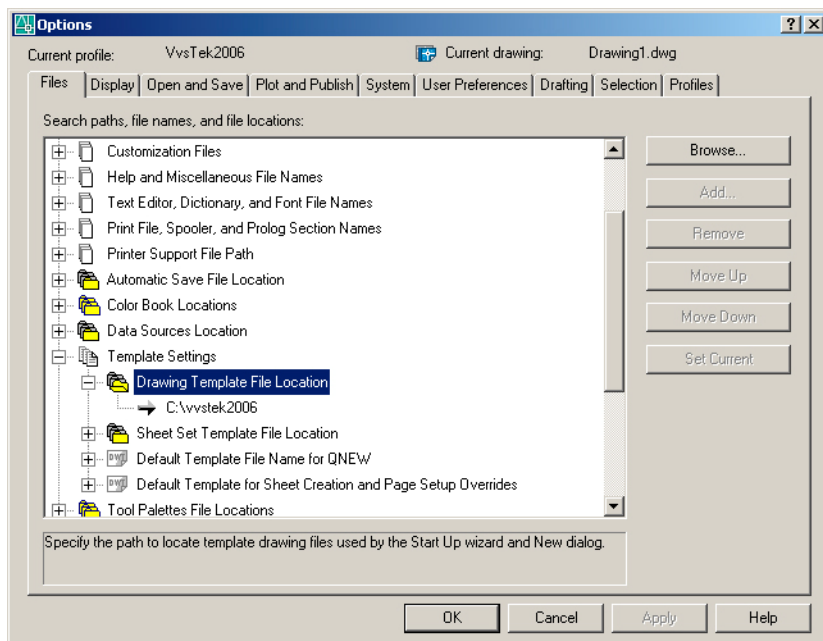
Under "Customization Files" oprettes en sti til VvsTek's menu og tilpasningsfil som vist på grafikken her



Under "Template Settings" oprettes en sti til mappen med VvsTek filerne på harddisken som vist på grafikken her.

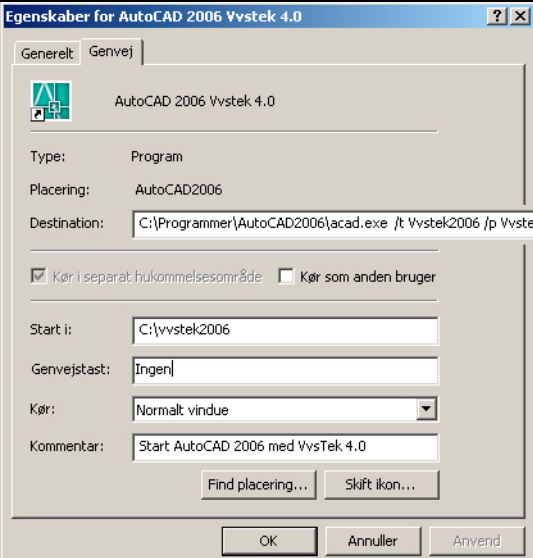
Klik "OK" knappen for at afslutte opsætningen af profilen.

Afslut derefter AutoCAD.



## 4. Opret en genvej på skrivebordet til AutoCAD 2006 og Vvstek 4.0

I AutoCAD 2006 er det muligt at starte programmet med en given brugerprofil og template. Denne facilitet kan være til stor gavn på skoler, hvor flere faggrupper anvender den samme AutoCAD installation på skift.

<p>Højreklik på et tomt område på skrivebordet og vælg ”Ny” og ”Genvej” udfyld vinduet som vist på grafikken her.</p> <p>Bemærk at stien til acad.exe filen skal tilpasses den aktuelle AutoCAD installations placering.</p>	
--	--

## PROBLEMER OG LØSNINGER

### Problemer og løsninger i tilknytning til installationen

VvsTek 4.0 til AutoCAD 2006 har været udsat for en række test på forskellige computerinstallationer. Hvis anvendelsen af VvsTek 4.0 sammen med AutoCAD 2006 giver anledning til problemer:

- Undersøg om det er den rigtige AutoCAD udgave (version 2006).
- Undersøg om AutoCAD profilen VvsTek2006 er opsat som anvist i denne vejledning.
- Undersøg om parametre er korrekt opsatte i genvejsikonet, som vist i denne vejledning, samt at stien til acad.exe er i overensstemmelse med den aktuelle AutoCAD 2006 installation.
- Undersøg om mappen C:\vvstek2006 indeholder datafiler.
- Undersøg om mappen C:\vvstek2006\slides indeholder filer.
- Undersøg om der er ledig plads på harddisken.

Når du har kontrolleret ovenstående, så genstart computeren og start AutoCAD 2006 med VvsTek 4.0.

### Kendte anvendelsesmæssige problemer og løsninger

Hvis du ønsker at tegne videre samt anvende VvsTek 4.0 på en tegning, som er påbegyndt i en ældre udgave af AutoCAD med VvsTek 1.0, 2.0 eller 3.0 eller i AutoCAD uden VvsTek, så gør følgende:

- Start AutoCAD 2006 med VvsTek 4.0
- Åbn den eksisterende tegning
- Tildel profilen VvsTek2006 via AutoCAD menuen ”Tools” og ”Options”.
- Fra VvsTek 4.0 menuen ”Opsætning” opsættes størrelse på papir og målforhold; prøv dig frem!
- Fra VvsTek 4.0 menuen ”Opsætning” og ”Konfigurer” opsættes passende skalaforhold; prøv dig frem!

Hvis der stadigvæk er problemer med anvendelsen af programmet, så ring til Vvs-branchens Uddannelsesnæv, Niels Poulsen direkte tlf.: 36363395. I forbindelse med telefon supporten anbefales det at du har adgang til den computer hvor problemet er lokaliseret.