

# **Grundlæggende el-lære og Reguleringsautomatik**

**- installationsvejledning**

# Indhold

1	Generelt .....	3
1.1	Afvikling fra netværksdrev .....	3
1.2	Startmenu: .....	3
2	Grundlæggende ellære.....	4
2.1	INSTALLATION OG AFVIKLING FRA HARDDISK: .....	4
2.1.1	Installation af programmet til afvikling fra harddisk.....	4
2.1.2	Starte programmet fra harddisk .....	5
2.2	INSTALLATION OG AFVIKLING FRA CD-ROM .....	6
2.2.1	Installation af programmet til afvikling fra cd-rom .....	6
2.2.2	Starte programmet fra cd-rom .....	6
3	Reguleringsautomatik.....	8
3.1	INSTALLATION OG AFVIKLING FRA HARDDISK: .....	8
3.1.1	Installation af programmet til afvikling fra harddisk.....	8
3.1.2	Starte programmet fra harddisk .....	9
3.2	INSTALLATION OG AFVIKLING FRA CD-ROM .....	11
3.2.1	Installation af programmet til afvikling fra cd-rom .....	11
3.2.2	Starte programmet fra cd-rom .....	11

# 1 Generelt

Programmerne kan afvikles fra cd-rom, lokaldrev og netværksdrev. I specielle tilfælde, og såfremt skolen har forberedt dette, kan programmerne også afvikles fra en web-server via internet.

Ved afvikling fra cd-rom kan man nøjes med en minimal installation der kun kræver lidt over 1. Mb diskplads på c-drevet. (Installer kun filer.exe)

Ved afvikling fra lokaldrev (fx c-drevet) skal man vælge en komplet installation som installerer programfiler, billed- og lydarkiver m.m. Her kræves ca. 35 Mb diskplads. (Install.exe)

## 1.1 Afvikling fra netværksdrev

Ved afvikling fra netværksdrev foretages samme installation som ved afvikling fra lokaldrev. Her skal man blot ved installationsvinduet der fremkommer under "Install.exe" ændre drevbetegnelsen fra c: til det drev man vil installere på. Efterfølgende skal man gennemføre installation som ved afvikling fra cd-rom. Efter installation vil der på netværksdrevet være oprettet kataloget GRUNDEL (fx e:\grundel) eller afvikling fra cd-rom.

***Bemærk** at der før afvikling fra netværksdrev skalt gennemføres installationen: "Installer kun filer.exe" på samtlige klientmaskiner der skal anvende programmet. Det skyldes at visse filer som fx resultatlister, testspørgsmål m.m. gemmes og hentes fra lokaldrev c:.*

## 1.2 Startmenu:

Ved indsættelse af cd-rom starter en startmenu automatisk, såfremt denne mulighed ikke er frakoblet i Windows.

Man kan her fra gennemføre installationer til afvikling af programmerne fra cd-rom og harddisk. Startmenuen kalder programmerne fra det drev hvorfra startmenuen bliver aktiveret. Man kan opnå en hurtigere afvikling af programmerne ved at installere disse på harddisk, og afvikle dem der fra. (se vejledning vedr. dette)

### **Bemærk!**

Begge programmer har en "Lærermenu" hvorfra man bl.a. kan aktivere og deaktivere udskrifts muligheden i programmerne. Lærermenuen kan fremkaldes ved at taste bogstavet "L" i den første menu man møder efter start af et af programmerne.

## 2 Grundlæggende ellære

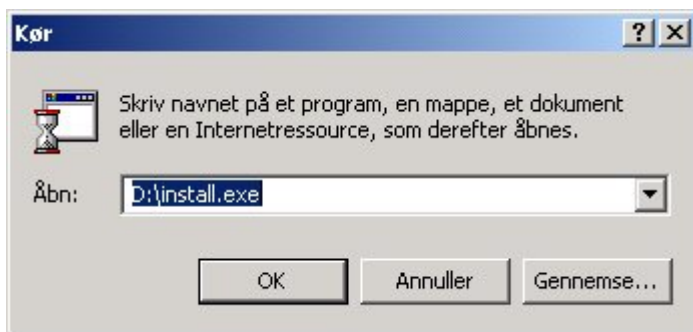
*Bemærk! Hvis du har foretaget installation af Reguleringsautomatik behøver du ikke installere Grundlæggende ellære..*

### 2.1 INSTALLATION OG AFVIKLING FRA HARDDISK:

For at programmet **Grundlæggende ellære** virker fra din harddisk skal installationsprogrammet: "**Install.exe**" startes. (Dette er placeret på cd-rom)

#### 2.1.1 Installation af programmet til afvikling fra harddisk

- Indsæt cd-rom i cd-romdrev.
- Vælg Windows menuen Start – Kør... og indtast drevbogstav for cd-rom efterfulgt af navnet på installationsprogrammet således:



(Du kan evt også klikke på "Gennemse..." og udpege programmet.)

- Klik på "OK"

**Bemærk!** Ved installation skal du blot godkende at installationsprogrammet foreslår at installere på c:



- Klik på "Unzip"

Efter installation vil de installerede filer ligge i mappen c:\grundel

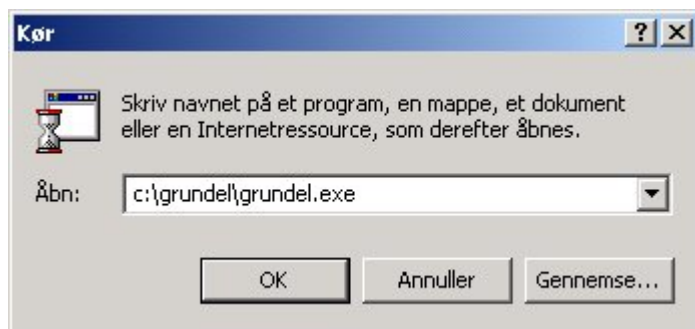
Installationsprogrammet fremkommer med denne meddelelse:



- Klik på ”OK” og installationen er nu gennemført.

## 2.1.2 Starte programmet fra harddisk

- Start nu programmet ved at vælge Windows menuen Start – Kør... og indtast **c:\grundel\grundel.exe**



(Du kan evt også klikke på ”Gennemse...” og udpege programmet.)

- Klik på ”OK”

Du kan også starte filen **c:\grundel\start.exe** som giver adgang til både Grundlæggende ellære og Reguleringsautomatik via en hovedmenu.

*Ved start af dette program fremkommer følgende menu hvorfra begge programmer kan startes eller installeres.*



## 2.2 INSTALLATION OG AFVIKLING FRA CD-ROM

*Bemærk! Denne installation er ikke nødvendig hvis du har foretaget installation til afvikling fra harddisk.*

For at programmet **Grundlæggende ellære** virker fra cd-rom skal installationsprogrammet: **"Installer kun filer.exe"** startes.

### 2.2.1 Installation af programmet til afvikling fra cd-rom

- Indsæt cd-rom i cd-romdrev.
- Vælg Windows menuen Start – Kør... og indtast drevbogstav for cd-rom efterfulgt af navnet på installationsprogrammet således:



Installationsprogrammet fremkommer med denne meddelelse:

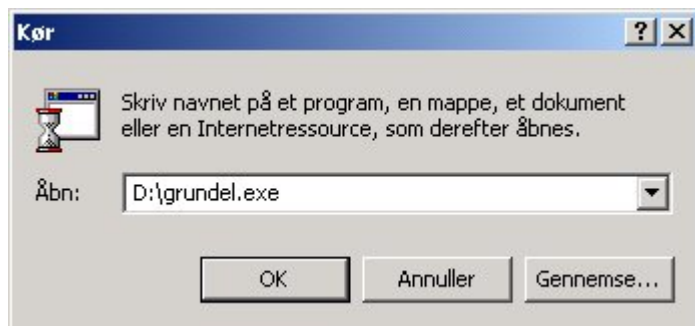


- Klik på "OK" og installationen er nu gennemført.

Efter installation vil de installerede filer ligge i mappen c:\grundel

### 2.2.2 Starte programmet fra cd-rom

- Start nu programmet ved at vælge Windows menuen Start – Kør... og indtast **d:\grundel.exe** (Hvis dit cd-rom drev har betegnelsen d:)



(Du kan evt også klikke på "Gennemse..." og udpege programmet.)

- Klik på "OK"

Du kan også starte filen **D:\start.exe** som giver adgang til både Grundlæggende ellære og Reguleringsautomatik via en hovedmenu.

*Ved start af dette program fremkommer følgende menu hvorfra begge programmer kan startes eller installeres.*



## 3 Reguleringsautomatik

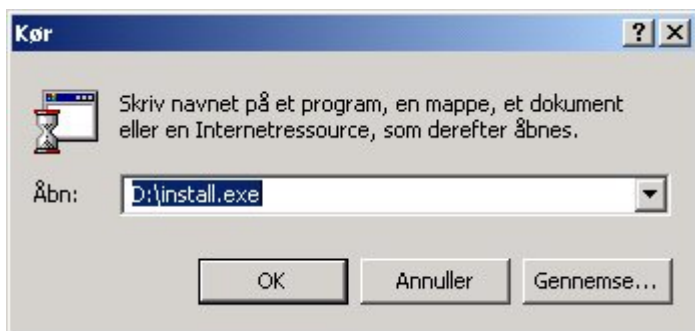
*Bemærk! Hvis du har foretaget installation af Grundlæggende ellære behøver du ikke installere Reguleringsautomatik.*

### 3.1 INSTALLATION OG AFVIKLING FRA HARDDISK:

For at programmet **Reguleringsautomatik** virker fra din harddisk skal installationsprogrammet: "**Install.exe**" startes. (*Dette er placeret på cd-rom*)

#### 3.1.1 Installation af programmet til afvikling fra harddisk

- Indsæt cd-rom i cd-romdrev.
- Vælg Windows menuen Start – Kør... og indtast drevbogstav for cd-rom efterfulgt af navnet på installationsprogrammet således:



(Du kan evt også klikke på "Gennemse..." og udpege programmet.)

- Klik på "OK"

Følgende meddelelse fremkommer:



- Klik på "OK"

#### **Bemærk!**

Ved installation skal du blot godkende at installationsprogrammet foreslår at installere på c:



- Klik på ”Unzip”

Efter installation vil de installerede filer ligge i mappen c:\grundel

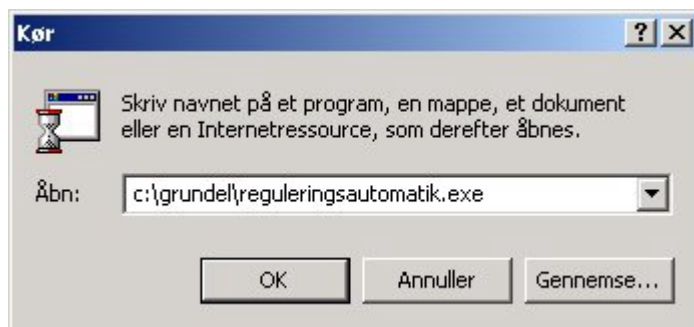
Installationsprogrammet fremkommer med denne meddelelse:



- Klik på ”OK” og installationen er nu gennemført.

### 3.1.2 Starte programmet fra harddisk

- Start nu programmet ved at vælge Windows menuen Start – Kør... og indtast **c:\grundel\reguleringsautomatik.exe**



(Du kan evt også klikke på ”Gennemse...” og udpege programmet.)

- Klik på ”OK”

Du kan også starte filen **c:\grundel\start.exe** som giver adgang til både Grundlæggende ellære og Reguleringsautomatik via en hovedmenu.

*Ved start af dette program fremkommer følgende menu hvorfra begge programmer kan startes eller installeres.*



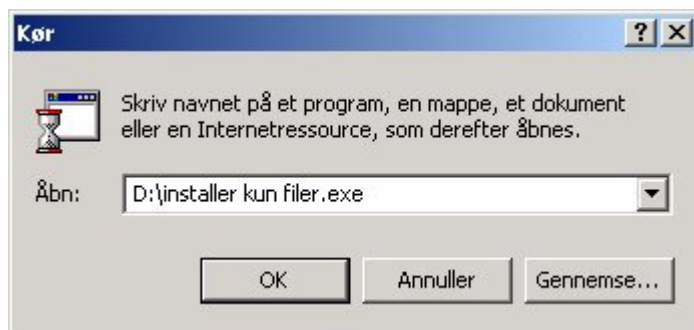
## 3.2 INSTALLATION OG AFVIKLING FRA CD-ROM

*Bemærk! Denne installation er ikke nødvendig hvis du har foretaget installation til afvikling fra harddisk.*

For at programmet **Reguleringsautomatik** virker fra cd-rom skal installationsprogrammet: **"Installer kun filer.exe"** startes. (Dette er placeret på cd-rom)

### 3.2.1 Installation af programmet til afvikling fra cd-rom

- Indsæt cd-rom i cd-romdrev.
- Vælg Windows menuen Start – Kør... og indtast drevbogstav for cd-rom efterfulgt af navnet på installationsprogrammet således:



Der fremkommer nu følgende meddelelse:

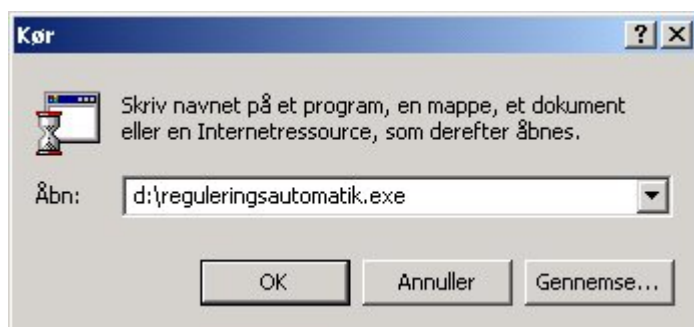


- Klik på "OK" og installationen gennemføres.

Efter installation vil de installerede filer ligge i mappen c:\grundel

### 3.2.2 Starte programmet fra cd-rom

- Start nu programmet ved at vælge Windows menuen Start – Kør... og indtast **d:\reguleringsautomatik.exe** (Hvis dit cd-rom drev har betegnelsen d:)



(Du kan evt også klikke på "Gennemse..." og udpege programmet.)

- Klik på "OK"

Du kan også starte filen **D:\start.exe** som giver adgang til både Grundlæggende ellære og Reguleringsautomatik via en hovedmenu.

Ved start af dette program fremkommer følgende menu hvorfra begge programmer kan startes eller installeres.



*God fornøjelse!*